

EMILE RASSAM

► HYBRID 12

Product | Male Trousers - Flat Front - Curtain Waistband
Produit | Pantalon Homme - Droit - Ceinture Extensible

Category | Corporate Wear - Service Wear
Catégorie | Vêtements d'entreprise - Vêtements de Service

Color | White
Couleur | Blanc

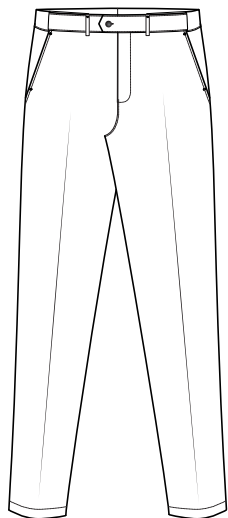
Item Code | BTM - 00409A
Ref. Article |

Fabric | 50/47/3 Cott./Nylon/Spandex | Weight
Tissu | 50/47/3 Cot./Nylon/Spandex | 245 G/M²
Poids

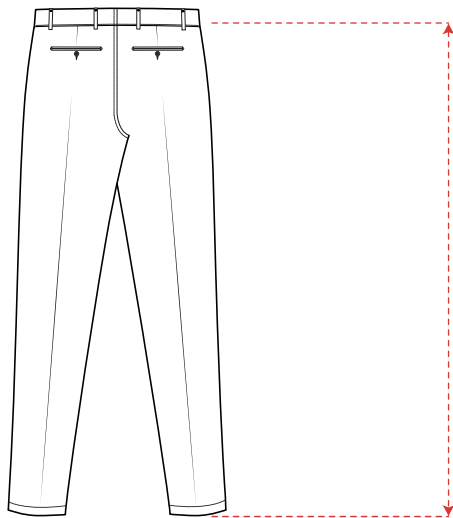
Sizes/Tailles:

	30	32	34	36	38	40	40	44
	40	42	44	46	48	50	52	54





18.5cm | 7.2"



105cm | 41.3in



Curtain Waistband
Ceinture Extensible

Info

Curtain waistband chinos for extra waist allowance and confort of fit. Italian side pockets and double back welted pockets.

Fit and Product Details

- Two side Italian pockets
- Two back fake pockets
- Belt loops
- Leg width 18.50 cm | 7.2"

Fabric and Care

Double Twill
50/47/3 Cotton/Nylon/Spandex
Weight: 245G/M²
Stretch



40°C coloured wash.
Machine wash with white colour garments.
Water Temperature up to 40°C.



Do not bleach.
Use only bleach free detergents.



Mild drying processes.
Tumble dry at low cycle with caution.



Iron at moderate temperature.
Iron at maximum sole plate temperature of 160 °C.
A steam iron is recommended. Avoid heavy pressure.

Information

Pantalon chinos plat confortable et flatteur convenable pour toute fonction d'été.

Ajustement et Détails du Produit

- Ceinture extensible
- Coupe droite.
- Ouverture ourlet 18,50 cm | 7.2"
- Poches biais
- Double poches au dos filet

Tissu et Soins

Double Sergé
50/47/3 Coton/Nylon/Spandex
Poids: 245G/M²
Stretch

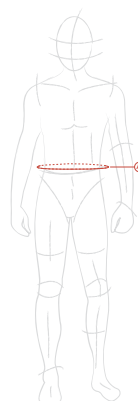
40°C lavage couleurs.
Lavage à la machine avec des habits blancs.
Température de l'eau à 40°C.

Ne pas blanchir.
Utiliser des détergents sans chlore.

Séchage doux.
Séchage en tambour avec prudence. Choisir un procédé doux avec une action thermique réduite (température (60°), durée).

Repassage à température modérée.
Repasser à max 160° C (température maximale de la semelle).
Un fer à vapeur est recommandé. Évitez les fortes pressions.

► Dimensions



Sizing Taille	40	42	44	46	48	50	52	54
A Waist Line Tour de Taille	32.2" 82.0cm	33.8" 86.0cm	35.4" 90.0cm	37.0" 94.0cm	38.6" 98.0cm	40.1" 102.0cm	41.7" 106.0cm	43.3" 110.0cm
B Trousers Length Longueur Pantalon	38.6" 98.2cm	38.8" 98.7cm	39.0" 99.2cm	39.2" 99.8cm	39.5" 100.3cm	39.7" 100.9cm	39.9" 101.4cm	40.1" 102.0cm
C Trousers Width Largeur Pantalon	07.0" 17.9cm	07.1" 18.1cm	07.2" 18.3cm	07.3" 18.5cm	07.4" 18.7cm	07.5" 18.9cm	07.5" 19.1cm	07.6" 19.4cm



Tips

On how to take measurements of your Male Colleagues.
Visit this link:
<https://youtu.be/tJSR6wMyNQ8?si=G6KWMuBnJOGxrluf>



Consignes

Pour une prise de mesure de vos collaborateurs.
Consulter ce lien:
https://youtu.be/31whctOfb4?si=ychy_OVb_b_ZsKIQ